

โครงการศึกษาความเหมาะสม และจัดทำรายงานการประเมินผลกระทบสิ่งแวดล้อม พร้อมสำรวจออกแบบสะพานข้ามคลองสาคร และถนนต่อเชื่อม อ.ท่าแพ จ.สตูล



ความเป็นมาของโครงการ

ด้วยราษฎรในพื้นที่ตำบลสาคร อำเภอท่าแพ จังหวัดสตูล ประสบปัญหาความเดือดร้อนในการสัญจรมายังหน่วยงานราชการหรือบริเวณอำเภอท่าแพ ซึ่งต้องใช้ระยะทางในการเดินทางประมาณ 30 กิโลเมตร หรือระยะเวลาประมาณ 1 ชั่วโมง ทำให้เกิดความไม่สะดวกในการเดินทาง และถ้ามีกรณีฉุกเฉินที่ต้องเดินทางมายังศูนย์ราชการ เช่น การเจ็บป่วยที่ต้องการไปโรงพยาบาล จะไม่สามารถเดินทางได้ในทันที ทั้งนี้ปัญหาดังกล่าวทั้งหมด สามารถบรรเทาได้โดยการก่อสร้างสะพานพร้อมถนนส่วนต่อเชื่อม เพื่อให้การเดินทางของประชาชน นักท่องเที่ยว และผู้ใช้รถใช้ถนน เกิดความสะดวกและปลอดภัยในการสัญจรลดระยะเวลา และระยะทางในการเดินทาง โดยเป็นการเพิ่มประสิทธิภาพการขนส่ง พัฒนาและต่อเติมโครงข่ายทางหลวงชนบทให้สมบูรณ์ด้วยการสร้างทางเชื่อม (Missing Link) ระหว่างทางหลวงชนบทสาย สด.3038 และทางหลวงชนบทสาย สด.3039 รวมถึงสนับสนุนแผนพัฒนาการท้องถิ่นให้มีความสมบูรณ์ยิ่งขึ้น



วัตถุประสงค์ของโครงการ

- เพื่อสำรวจออกแบบ และประมาณราคา สะพานข้ามคลองสาคร และถนนต่อเชื่อม อ.ท่าแพ จ.สตูล
- เพื่อศึกษาความคุ้มค่าทางด้านเศรษฐศาสตร์ พร้อมประเมินผลกระทบสิ่งแวดล้อมของโครงการ



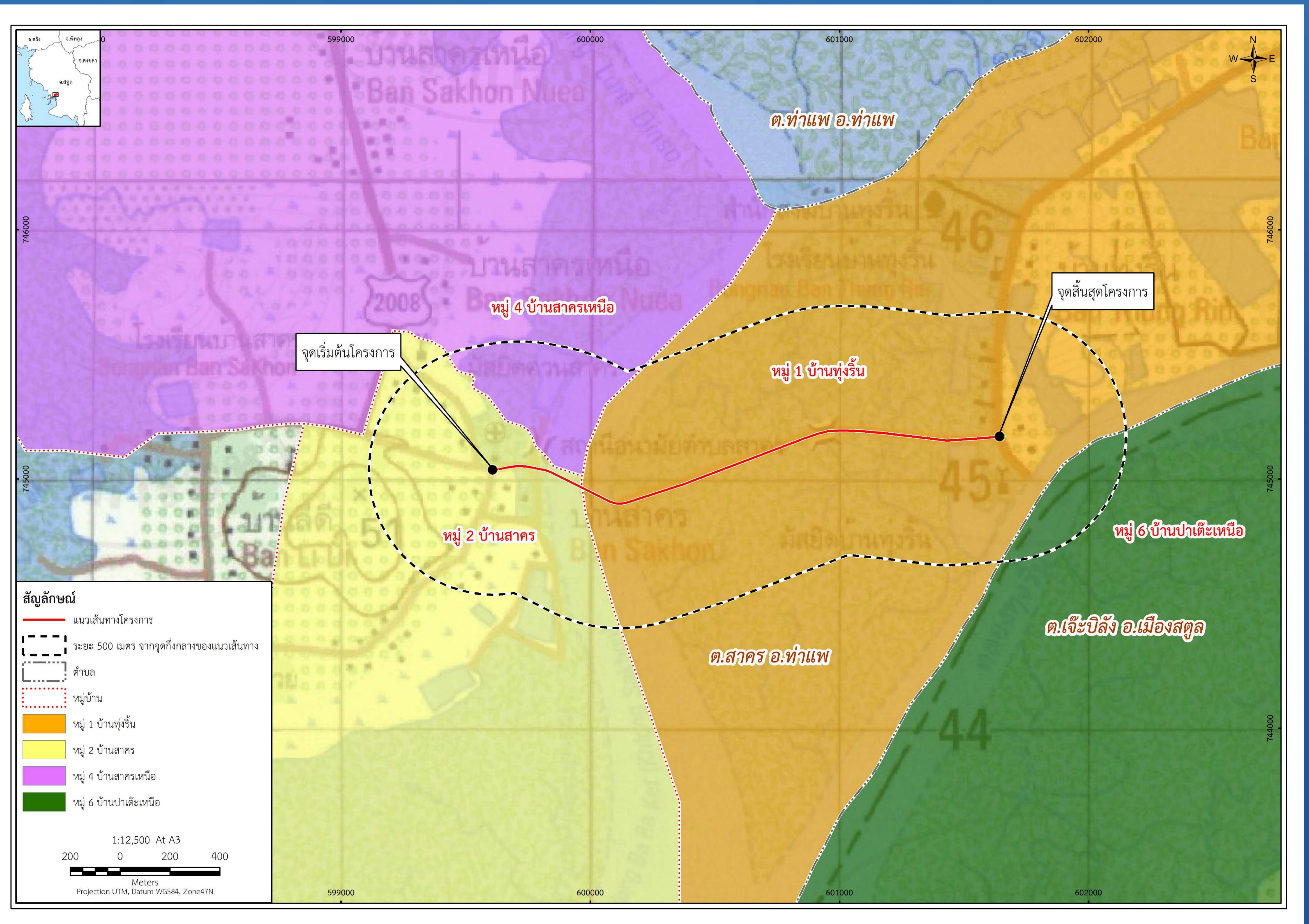
ประโยชน์ที่คาดว่าจะได้รับจากโครงการ

- เพิ่มประสิทธิภาพการขนส่ง พัฒนาและต่อเติมโครงข่ายทางหลวงชนบทให้สมบูรณ์ด้วยการสร้างทางเชื่อม (Missing Link) ระหว่างทางหลวงชนบทสาย สด.3038 กับทางหลวงชนบทสาย สด.3039
- รองรับปริมาณจราจรในอนาคต และการสัญจรได้สะดวกและปลอดภัยมากขึ้น ตลอดจนแก้ไขปัญหาด้านการจราจรโดยออกแบบให้เป็นไปตามหลักมาตรฐานสากลได้อย่างมีประสิทธิภาพ
- ทำให้การเดินทางของประชาชน นักท่องเที่ยว และผู้ใช้รถใช้ถนน เกิดความสะดวกและปลอดภัยในการสัญจร ลดระยะเวลา และระยะทางในการเดินทาง
- สนับสนุนแผนพัฒนาการท้องถิ่นให้มีความสมบูรณ์ยิ่งขึ้น



พื้นที่ศึกษาโครงการ

ครอบคลุมพื้นที่หมู่ 1 บ้านทุ่งรีน หมู่ 2 บ้านสาคร และหมู่ 4 บ้านสาครเหนือ ตำบลสาคร อำเภอท่าแพ และหมู่ 6 บ้านป่าเต๊ะเหนือ ตำบลเจ๊ะบิลัง อำเภอเมืองสตูล จังหวัดสตูล



ติดต่อสอบถามข้อมูลเพิ่มเติม



สำนักสำรวจและออกแบบ กรมทางหลวงชนบท
เลขที่ 9 ถนนพหลโยธิน แขวงอนุสาวรีย์ เขตบางเขน กรุงเทพมหานคร 10220
โทรศัพท์: 0 2551 5419 โทรสาร: 0 2551 5420



ด้านวิศวกรรม
บริษัท ฟูวอล ดีไซน์ คอนซัลแตนท์ จำกัด
เลขที่ 555/99 ซอยสายไหม 54/1 ถนนสายไหม
แขวงสายไหม เขตสายไหม กรุงเทพมหานคร 10220
โทรศัพท์ : 0 2909 8779, 0 2909 8749
โทรสาร: 0 2990 5923



ด้านสิ่งแวดล้อม และการมีส่วนร่วมของประชาชน
บริษัท เอเชีย แล็บ แอนด์ คอนซัลแตนท์ จำกัด
เลขที่ 184 ซอยพุดรมนทลสาย 2
ซอย 12 แขวงบางโพธิ์ เขตบางแค กรุงเทพมหานคร 10160
โทรศัพท์ : 0 2805 6660-3
โทรสาร: 0 2805 6660-3 ต่อ 17



โครงการศึกษาความเหมาะสม และจัดทำรายงานการประเมินผลกระทบสิ่งแวดล้อม พร้อมสำรวจออกแบบสะพานข้ามคลองสาคร และถนนต่อเชื่อม อ.ท่าแพ จ.สตูล



สรุปรูปแบบการพัฒนาโครงการ

แนวเส้นทางโครงการ

โครงการมีจุดเริ่มต้นเชื่อมต่อกับทางหลวงชนบทสาย สต.3039 บริเวณทางแยกเข้าซอยกู่โบร์ ชุมชนบ้านสาคร ไปทางทิศตะวันออกบนถนนซอยกู่โบร์ จนถึงบริเวณร้านอาหารสุดสาคร ที่บริเวณ กม.0+200 จากนั้นแนวเส้นทางจะข้ามคลองสาคร ไปบรรจบกับเส้นทางธรรมชาติป่าชายเลนที่ กม.0+550 ก่อนจะไปสิ้นสุดที่บริเวณทางแยกข้างมัสยิดบ้านทุ่งรีน เชื่อมกับทางหลวงชนบทสาย สต.3038 ระยะทางรวม 2.130 กิโลเมตร



รูปแบบสะพานของโครงการ

สะพานข้ามคลองสาคร เป็นสะพานขนาด 2 ช่องจราจร (ไป-กลับ) ขนาดช่องจราจรกว้าง 3.50 เมตร โหล่ทางข้างละ 1.0 เมตร ความยาวสะพาน 405 เมตร



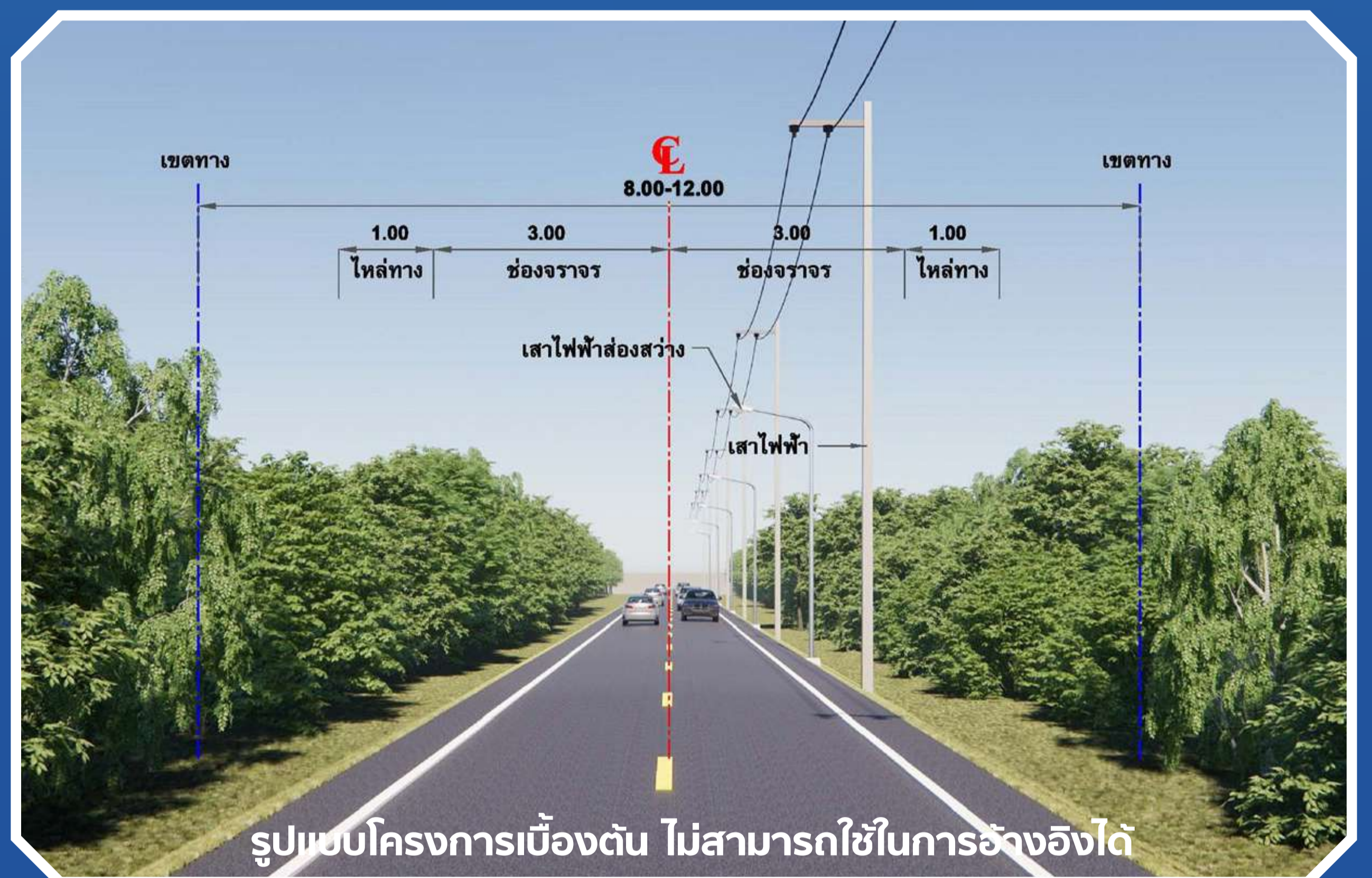
รูปแบบโครงการเบื้องต้น ไม่สามารถใช้ในการอ้างอิงได้



รูปแบบโครงการเบื้องต้น ไม่สามารถใช้ในการอ้างอิงได้

รูปแบบถนนต่อเชื่อม

ถนนต่อเชื่อม ออกแบบเป็นถนนขนาด 2 ช่องจราจร (ไป-กลับ) ความกว้างช่องละ 3.00 เมตร โหล่ทางข้างละ 1.00 เมตร ความยาวประมาณ 1,725 เมตร แบ่งเป็นถนนฟังกบ้านสาคร ยาว 190 เมตร และถนนฟังกบ้านทุ่งรีน ยาว 1,535 เมตร



รูปแบบโครงการเบื้องต้น ไม่สามารถใช้ในการอ้างอิงได้

ติดต่อสอบถามข้อมูลเพิ่มเติม



สำนักสำรวจและออกแบบ กรมทางหลวงชนบท
เลขที่ 9 ถนนพหลโยธิน แขวงอนุสาวรีย์ เขตบางเขน กรุงเทพมหานคร 10220
โทรศัพท์: 0 2551 5419 โทรสาร: 0 2551 5420



ด้านวิศวกรรม
บริษัท ฟูวอล ดีไซน์ คอนซัลแตนท์ จำกัด

เลขที่ 555/99 ซอยสายไหม 54/1 ถนนสายไหม
แขวงสายไหม เขตสายไหม กรุงเทพมหานคร 10220
โทรศัพท์ : 0 2909 8779, 0 2909 8749
โทรสาร: 0 2990 5923



ด้านสิ่งแวดล้อม และการมีส่วนร่วมของประชาชน
บริษัท เอเชีย แล็บ แอนด์ คอนซัลแตนท์ จำกัด

เลขที่ 184 ซอยพุทธมณฑลสาย 2
ซอย 12 แขวงบางโพธิ์ เขตบางแค กรุงเทพมหานคร 10160
โทรศัพท์ : 0 2805 6660-3
โทรสาร: 0 2805 6660-3 ต่อ 17



โครงการศึกษาความเหมาะสม และจัดทำรายงานการประเมินผลกระทบสิ่งแวดล้อม พร้อมสำรวจออกแบบสะพานข้ามคลองสาคร และถนนต่อเชื่อม อ.ท่าแพ จ.สตูล



สรุปผลการศึกษาด้านสิ่งแวดล้อม

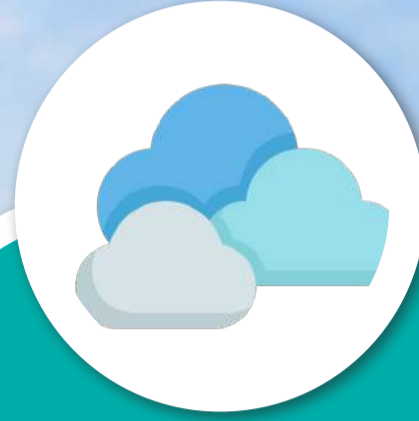
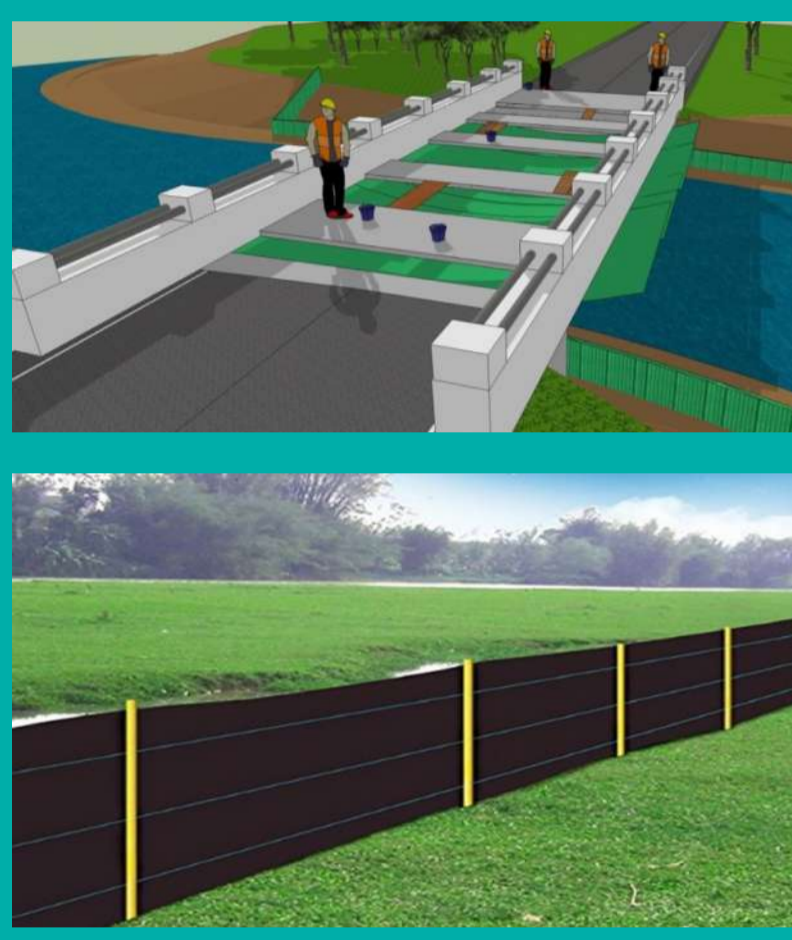
การประเมินผลกระทบสิ่งแวดล้อม ได้ศึกษาผลกระทบที่เกิดจากกิจกรรมต่าง ๆ ของโครงการ ทั้งในระบเตรียมการก่อสร้าง ระยะก่อสร้าง และระยะดำเนินการ ครอบคลุมทั้งด้านกายภาพ เชื้อภาพ คุณค่าการใช้ประโยชน์ของมนุษย์ และคุณค่าต่อคุณภาพชีวิต เพื่อคัดกรองและสรุปปัจจัยที่มีนัยสำคัญนำไปศึกษาประเมินผลกระทบสิ่งแวดล้อมชั้นรายละเอียด (EIA) พร้อมทั้งกำหนดมาตรการรองรับ สรุปผลกระทบและร่างมาตรการป้องกันและแก้ไขผลกระทบที่สำคัญ ดังนี้



น้ำผิวดินและนิเวศวิทยาทางน้ำ

การก่อสร้างถนนระดับดินในช่วงที่ฝนตกหนัก อาจทำให้ตะกอนดินถูกน้ำพัดลงสู่แหล่งน้ำ รวมถึงการก่อสร้างโครงสร้างสะพานข้ามคลองสาครส่งผลต่อการพังทลายของตะกอนพื้นท้องน้ำ และการรบกวนของเศษวัสดุจากการก่อสร้าง อาจทำให้คุณภาพน้ำมีความขุ่นเพิ่มขึ้น และส่งผลกระทบต่อวงจรของห่วงโซ่อาหารของสิ่งมีชีวิตในน้ำ

- หลีกเลี่ยงการก่อสร้างช่วงฝนตกหนัก
- ติดตั้งรั้วดักตะกอนชั่วคราวแบบ Temporary Silt Fence เพื่อกรองตะกอนดินที่ชะล้างจากการก่อสร้างก่อนลงสู่แหล่งน้ำ
- ติดตั้งตาข่ายหรือผ้าใบใต้โครงสร้างสะพาน ทำจากโพลีเอทิลีนที่มีความหนาแน่นสูง (HDPE) ป้องกันเศษวัสดุก่อสร้างตกหล่นลงสู่แหล่งน้ำ



อากาศและบรรยากาศ

การใช้เครื่องจักรกลหนักในการก่อสร้างอาจก่อให้เกิดการฟุ้งกระจายของฝุ่นละอองในปริมาณที่สูงกว่าปัจจุบัน จะได้รับความเดือดร้อนรำคาญจนกว่าจะแล้วเสร็จ และการเพิ่มขึ้นของมลพิษในอากาศ

- ติดพรมน้ำบริเวณพื้นที่เปิดหน้าดิน
- ใช้วัสดุปิดคลุมกระบะของรถที่ใช้บรรทุกดิน/หิน และวัสดุอุปกรณ์ต่าง ๆ ให้มิดชิด
- ติดตั้งแผ่นกันฝุ่นที่ล้อทั้ง 4 ล้อ ของรถบรรทุกที่ใช้ในการขนส่งวัสดุก่อสร้าง
- ทำความสะอาดเศษดิน โคลน ทราย ที่ตกลงบนถนน ผิวถนนรอบนอกพื้นที่ก่อสร้างเป็นประจำทุกวัน



เสียงและความสั่นสะเทือน

เสียงจากการกระแทกหรือการตึง การขุด รวมถึงเสียงจากเครื่องจักรก่อสร้างต่าง ๆ ส่งผลให้พื้นที่ก่อนหรือหลังการได้รับผลกระทบอาจจะมีระดับเสียงรบกวนสูงเกินมาตรฐานกำหนด เครื่องจักรขนาดใหญ่ที่ก่อให้เกิดความสั่นสะเทือน

- ติดตั้งกำแพงกันเสียงชั่วคราว (กรณีขุด) โดยใช้วัสดุประเภทเหล็ก (แผ่นเหล็ก)
- จำกัดความเร็วของรถขนส่งวัสดุอุปกรณ์ก่อสร้างในบริเวณพื้นที่ก่อสร้าง ให้ใช้ความเร็วไม่เกิน 40 กิโลเมตรต่อชั่วโมง
- ดำเนินกิจกรรมการก่อสร้าง ในช่วงเวลากลางวัน 08.00-17.00 น. เพื่อไม่ให้เกิดการรบกวนของประชาชน
- ตรวจสอบสภาพของอาคาร/สิ่งปลูกสร้างที่ตั้งอยู่ในระยะประชิดเขตทางของโครงการ และบันทึกข้อมูลแบบภาพถ่ายไว้เป็นข้อมูลพื้นฐาน/สภาพเดิมของพื้นที่ก่อนมีการก่อสร้างโครงการ รวมถึงเพื่อใช้เปรียบเทียบในกรณีที่เกิดปัญหาที่มีผลกระทบต่อสภาพของอาคาร/สิ่งปลูกสร้าง



คมนาคมขนส่ง อุบัติเหตุ และความปลอดภัย และผู้ใช้ทาง

การขนส่งวัสดุอุปกรณ์การก่อสร้าง กิจกรรมการก่อสร้างงานดินและงานทาง ส่งผลให้ปริมาณจราจรหนาแน่นขึ้น เกิดการกีดขวางการสัญจรของผู้ใช้ทาง และอาจเป็นสาเหตุให้เกิดอุบัติเหตุ

- จัดให้มีสัญญาณจราจร ป้ายจราจร สัญญาณไฟจราจรชั่วคราว เครื่องหมายแสดงขอบเขตก่อสร้าง ทั้งบริเวณพื้นที่ก่อสร้างและบริเวณจุดตัดทางเข้า-ออกถนนเดิม เพื่อให้มีระบบตามแนวเส้นทางและผู้ใช้ทางสังเกตเห็นได้ชัดเจน และใช้เส้นทางในเวลากลางวันและกลางคืนได้อย่างปลอดภัย
- ติดตั้งป้ายสัญลักษณ์ และสัญญาณไฟกระพริบ บริเวณช่องลอดใต้สะพานข้ามคลองสาคร ให้สามารถมองเห็นได้ชัดเจนทั้งในเวลากลางวันและกลางคืน
- จัดให้มีเจ้าหน้าที่ดูแลความปลอดภัยและอำนวยความสะดวกแก่รถบรรทุกที่วิ่งเข้า-ออก พื้นที่โครงการในช่วงการก่อสร้าง
- วางแผนการใช้เส้นทางในการขนส่งวัสดุอุปกรณ์ก่อสร้าง โดยหลีกเลี่ยงช่วงเวลาเร่งด่วน
- ตรวจสอบ และบำรุงสภาพผิวจราจรบริเวณแนวเส้นทางโครงการให้มีสภาพใช้งานได้อย่างดีอยู่เสมอ



พืชและสัตว์ในระบบนิเวศ

กิจกรรมการเตรียมพื้นที่จำเป็นต้องย้ายต้นไม้ออกจากพื้นที่ก่อสร้าง ซึ่งอาจส่งผลกระทบต่อแหล่งที่อยู่อาศัยหรือแหล่งหากินของสัตว์ที่สำรวจพบตามแนวเส้นทางโครงการ

- แขวงทางหลวงชนบทสตูล ต้องดำเนินการขออนุญาตทำมิโนเขตทางหลวงต่อสำนักจัดการทรัพยากรป่าไม้ที่ 13 (สงขลา) กรมป่าไม้ ก่อนการตัดฟันหรือล้อมย้ายไม้หวงห้ามประเภท ก. (ไม้หวงห้ามธรรมดา)
- จัดทำเครื่องหมายแสดงแนวเขตพื้นที่ก่อสร้างบริเวณแนวเส้นทางให้ชัดเจน และต้องแปะดวงปรับพื้นที่และตัดฟัน/ล้อมย้ายต้นไม้ภายในพื้นที่ก่อสร้าง ซึ่งอยู่ภายในเขตทางเท่านั้น
- กำหนดกฎระเบียบและบทลงโทษเข้มงวดไม่ให้เจ้าหน้าที่และคนงานก่อสร้างเข้าไปใช้ประโยชน์หรือทำกราด ๆ อันอาจก่อให้เกิดความเสียหายต่อต้นไม้บริเวณนอกพื้นที่เขตทางโครงการ
- สนับสนุนงบประมาณให้กับกรมทรัพยากรทางทะเลและชายฝั่ง เพื่อดำเนินการปลูกป่าทดแทน
- ในระหว่างการก่อสร้าง หากพบสัตว์ป่าต้องให้อาสาสมัครสัตว์ป่าได้หลบหนีออกจากพื้นที่บริเวณนั้นได้อย่างปลอดภัย
- ออกกฎระเบียบและบทลงโทษที่เข้มงวด โดยกำหนดข้อห้ามเพื่อควบคุมเจ้าหน้าที่และคนงานก่อสร้างไม่ให้มีการลักลอบล่าสัตว์ป่าบริเวณพื้นที่ก่อสร้างและพื้นที่ใกล้เคียง



ติดต่อสอบถามข้อมูลเพิ่มเติม



สำนักสำรวจและออกแบบ กรมทางหลวงชนบท
เลขที่ 9 ถนนพหลโยธิน แขวงอนุสาวรีย์ เขตบางเขน กรุงเทพมหานคร 10220
โทรศัพท์: 0 2551 5419 โทรสาร: 0 2551 5420



ด้านวิศวกรรม
บริษัท ไลน์ ดีไซน์ คอนซัลแตนท์ จำกัด
เลขที่ 555/99 ซอยสายไหม 54/1 ถนนสายไหม
แขวงสายไหม เขตสายไหม กรุงเทพมหานคร 10220
โทรศัพท์ : 0 2909 8779, 0 2909 8749
โทรสาร: 0 2990 5923



ด้านสิ่งแวดล้อม และการมีส่วนร่วมของประชาชน
บริษัท เอเชีย แล็บ แอนด์ คอนซัลแตนท์ จำกัด
เลขที่ 184 ซอยพุทธมณฑลสาย 2
ซอย 12 แขวงบางโพธิ์ เขตบางแค กรุงเทพมหานคร 10160
โทรศัพท์ : 0 2805 6660-3
โทรสาร: 0 2805 6660-3 ต่อ 17



โครงการศึกษาความเหมาะสม และจัดทำรายงานการประเมินผลกระทบสิ่งแวดล้อม พร้อมสำรวจออกแบบสะพานข้ามคลองสาคร และถนนต่อเชื่อม อ.ท่าแพ จ.สตูล



การดำเนินงานด้านการมีส่วนร่วมของประชาชน

กรมทางหลวงชนบท เล็งเห็นความสำคัญของกระบวนการรับฟังความคิดเห็นของประชาชนอย่างต่อเนื่องตลอดระยะเวลาการศึกษาโครงการ โดยมุ่งเน้นการเผยแพร่ข้อมูลข่าวสารแก่ประชาชนอย่างชัดเจนและมีความโปร่งใส ครอบคลุมผู้มีส่วนได้เสียที่เกี่ยวข้องทุกภาคส่วน โดยเฉพาะอย่างยิ่ง ประชาชนที่อยู่ในพื้นที่โครงการ เพื่อให้กลุ่มเป้าหมายเข้าใจขั้นตอนการดำเนินโครงการ ตลอดจนความก้าวหน้าของโครงการ เพื่อให้การพัฒนาโครงการตอบสนองความต้องการของประชาชนมากที่สุด โดยได้กำหนดการจัดประชุมการมีส่วนร่วมของประชาชน ดังนี้



การหาหรือหน่วยงานที่เกี่ยวข้อง

ดำเนินการระหว่างวันที่ 29 พ.ค. – 2 มิ.ย. 2566



ติดต่อสอบถามข้อมูลเพิ่มเติม



สำนักสำรวจและออกแบบ กรมทางหลวงชนบท
เลขที่ 9 ถนนพหลโยธิน แขวงอนุสาวรีย์ เขตบางเขน กรุงเทพมหานคร 10220
โทรศัพท์: 0 2551 5419 โทรสาร: 0 2551 5420

FDC FINAL DESIGN CONSULTANT
ด้านวิศวกรรม
บริษัท ไลน์ คอนซัลแตนท์ จำกัด
เลขที่ 555/99 ซอยสายไหม 54/1 ถนนสายไหม
แขวงสายไหม เขตสายไหม กรุงเทพมหานคร 10220
โทรศัพท์ : 0 2909 8779, 0 2909 8749
โทรสาร: 0 2990 5923

Asia Lab and Consultant
ด้านสิ่งแวดล้อม และการมีส่วนร่วมของประชาชน
บริษัท เอเชีย แล็บ แอนด์ คอนซัลแตนท์ จำกัด
เลขที่ 184 ซอยพุทธมณฑลสาย 2
ซอย 12 แขวงบางโพธิ์ เขตบางแค กรุงเทพมหานคร 10160
โทรศัพท์ : 0 2805 6660-3
โทรสาร: 0 2805 6660-3 ต่อ 17

