



สำนักสำรวจและออกแบบ
กรมทางหลวงชนบท
กระทรวงคมนาคม

โครงการศึกษาความเหมาะสม และจัดทำรายงานการประเมินผลกระทบสิ่งแวดล้อม พร้อมสำรวจออกแบบสะพานข้ามคลองสาคร และถนนต่อเชื่อม อ.ท่าแพ จ.สตูล



แผนพับประชาสัมพันธ์
มีนาคม 2566

บริษัทที่ปรึกษา



บริษัท โฟนอล ดีไซน์ คอนซัลแตนท์ จำกัด



บริษัท เอเชีย แล็บ แอนด์ คอนซัลแตนท์ จำกัด



ความเป็นมาของโครงการ

ด้วยราษฎรในพื้นที่ตำบลสาคร อำเภอกำแพง จังหวัดสตูล ประสบปัญหาความเดือดร้อนในการสัญจรมายังหน่วยงานราชการ หรือบริเวณอำเภอกำแพง ซึ่งต้องใช้ระยะทางในการเดินทางประมาณ 30 กิโลเมตร หรือระยะเวลาประมาณ 1 ชั่วโมง ทำให้เกิดความไม่สะดวกในการเดินทางและหากมีกรณีฉุกเฉินที่ต้องเดินทางมายังศูนย์ราชการ เช่น การเจ็บป่วยที่ต้องการไปโรงพยาบาล จะไม่สามารถเดินทางได้ในทันที ทั้งนี้ปัญหาดังกล่าวทั้งหมดสามารถบรรเทาได้โดยการก่อสร้างสะพานพร้อมถนนต่อเชื่อม เพื่อให้การเดินทางของประชาชน นักท่องเที่ยว และผู้ใช้รถใช้ถนน เกิดความสะดวกและปลอดภัยในการสัญจร ลดระยะเวลา และระยะทางในการเดินทาง โดยเป็นการเพิ่มประสิทธิภาพการขนส่ง พัฒนาและต่อเติมโครงข่ายทางหลวงชนบทให้สมบูรณ์ด้วยการสร้างทางเชื่อม (Missing Link) ระหว่างทางหลวงชนบทสาย สต.3038 และทางหลวงชนบทสาย สต.3039 รวมถึงสนับสนุนแผนพัฒนาการท่องเที่ยวให้มีความสมบูรณ์ยิ่งขึ้น



วัตถุประสงค์ของโครงการ

- เพื่อสำรวจออกแบบ และประมาณราคา สะพานข้ามคลองสาคร และถนนต่อเชื่อม อ.กำแพง จ.สตูล
- เพื่อศึกษาความคุ้มค่าทางด้านเศรษฐศาสตร์ พร้อมประเมินผลกระทบสิ่งแวดล้อมของโครงการ



ประโยชน์ที่คาดว่าจะได้รับ

- เพิ่มประสิทธิภาพการขนส่ง พัฒนาและต่อเติมโครงข่ายทางหลวงชนบทให้สมบูรณ์ด้วยการสร้างทางเชื่อม (Missing Link) ระหว่างทางหลวงชนบทสาย สต.3038 กับทางหลวงชนบทสาย สต.3039
- รองรับปริมาณจราจรในอนาคต และการสัญจรได้รับความสะดวกและปลอดภัยมากขึ้น ตลอดจนแก้ไขปัญหาด้านการจราจรโดยออกแบบให้เป็นไปตามหลักมาตรฐานสากลได้อย่างมีประสิทธิภาพ
- ทำให้การเดินทางของประชาชน นักท่องเที่ยว และผู้ใช้รถใช้ถนน เกิดความสะดวกและปลอดภัยในการสัญจร ลดระยะเวลา และระยะทางในการเดินทาง
- สนับสนุนแผนพัฒนาการท่องเที่ยวให้มีความสมบูรณ์ยิ่งขึ้น



ขอบเขตของการศึกษาโครงการ

- งานรวบรวมและศึกษาข้อมูลแนวกวบนโครงการ รวมทั้งบริเวณที่มีผลกระทบต่อถนนโครงการ
- งานสำรวจพื้นที่โครงการเบื้องต้น
- งานศึกษาผลกระทบทางด้านวิศวกรรมจราจรบริเวณถนนโครงการ และส่วนต่อเนื่อง
- งานสำรวจและจัดเก็บข้อมูลด้านการจราจรพร้อมการคาดการณ์ปริมาณจราจร
- งานจัดทำแนวสายทาง และ/หรือรูปแบบโครงการ
- งานประชาสัมพันธ์และการมีส่วนร่วมของประชาชน
- การนำเสนอผลการคัดเลือกแนวสายทาง และ/หรือ รูปแบบโครงการที่เหมาะสม
- งานจัดทำรายงานการประเมินผลกระทบสิ่งแวดล้อม
- งานสำรวจออกแบบรายละเอียด

ระยะเวลาศึกษา

270 วัน

ธันวาคม 2565 ถึง กันยายน 2566

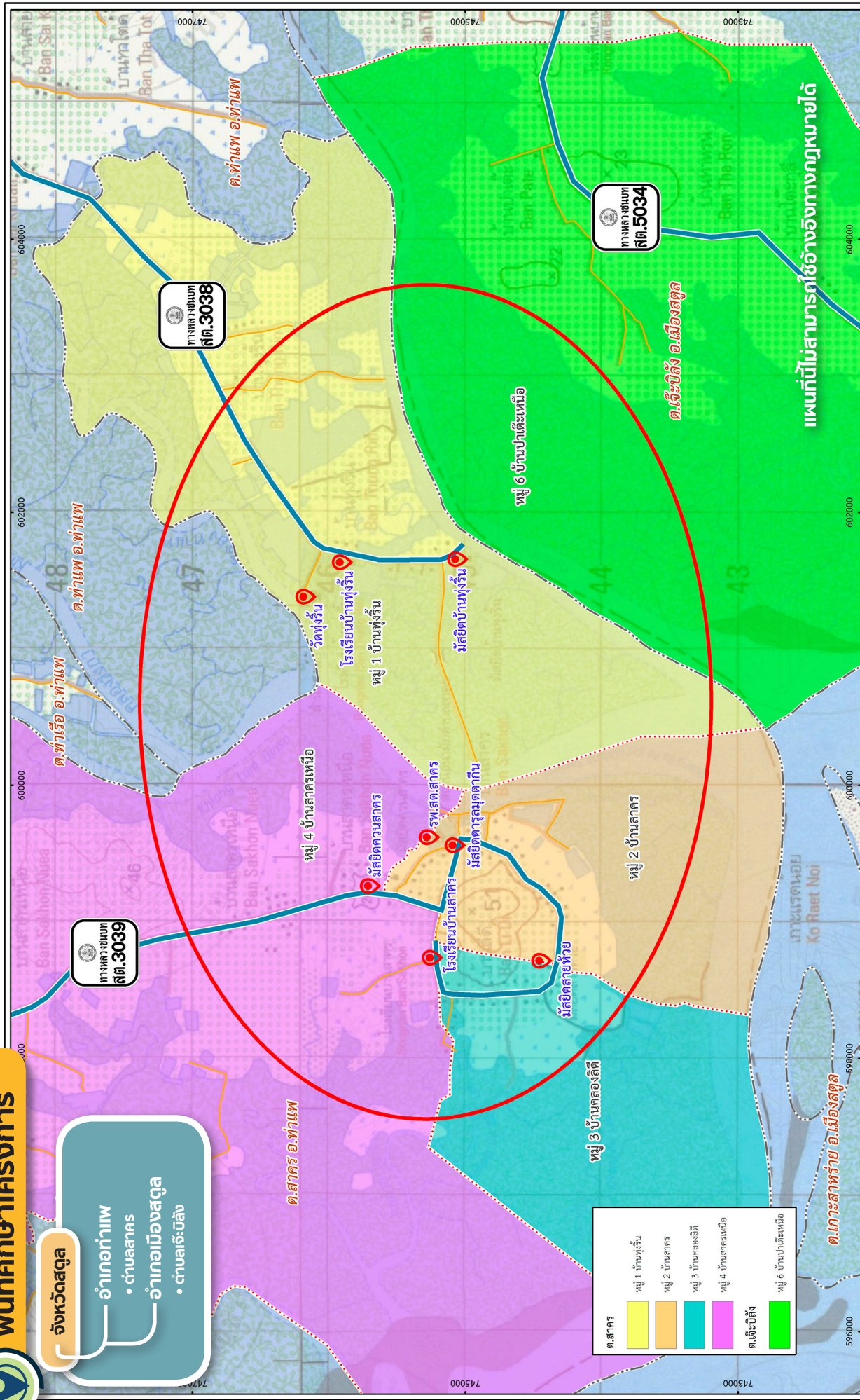


พื้นที่ศึกษาโครงการ

จังหวัดสตูล

อำเภอท่าแพ

- ตำบลสาคร
- อำเภอเมืองสตูล
- ตำบลเจ๊ะบิลัง



ต.สาคร	หมู่บ้าน
หมู่บ้านทุ่งรีน	หมู่บ้าน
หมู่บ้านสาคร	พื้นที่ศึกษาโครงการ
บ้านคลองลัด	ตำบล
บ้านสาครเหนือ	
ต.เจ๊ะบิลัง	
บ้านป่าเต็งหนือ	

สัญลักษณ์

- ทางหลวงชนบท
- ถนนท้องถิ่น
- พื้นที่ศึกษาโครงการ
- ตำบล
- หมู่บ้าน



1:25,000 At A3

200 0 200 400 600 Meters

Projection UTM, Datum WGS84, Zone47N

N
W
E
S

แผนที่นี้ไม่สามารถใช้อ้างอิงทางกฎหมายได้

ต.เจ๊ะบิลัง อ.เมืองสตูล

หมู่ 6 บ้านป่าเต็งหนือ

หมู่ 2 บ้านสาคร

หมู่ 4 บ้านสาครเหนือ

หมู่ 1 บ้านทุ่งรีน

หมู่ 3 บ้านคลองลัด

พิกัด: 3038

พิกัด: 5034



การดำเนินงานด้านการมีส่วนร่วมของประชาชน

กรมทางหลวงชนบท เล็งเห็นความสำคัญของกระบวนการรับฟังความคิดเห็นของประชาชนอย่างต่อเนื่องตลอดระยะเวลาการศึกษาโครงการ โดยมุ่งเน้นการเผยแพร่ข้อมูลข่าวสารแก่ประชาชนอย่างชัดเจนและมีความโปร่งใส ครอบคลุมผู้มีส่วนได้เสียที่เกี่ยวข้องทุกภาคส่วน โดยเฉพาะอย่างยิ่งประชาชนที่อยู่ในพื้นที่โครงการ เพื่อให้กลุ่มเป้าหมายเข้าใจขั้นตอนการดำเนินโครงการ ตลอดจนความก้าวหน้าของโครงการ เพื่อให้การพัฒนาโครงการตอบสนองความต้องการของประชาชนมากที่สุด โดยได้กำหนดการจัดประชุมการมีส่วนร่วมของประชาชน ดังนี้



ติดต่อสอบถามข้อมูลเพิ่มเติม



สำนักสำรวจและออกแบบ กรมทางหลวงชนบท
เลขที่ 9 ถนนพหลโยธิน แขวงอนุสาวรีย์ เขตบางเขน กรุงเทพมหานคร 10220
โทรศัพท์: 0 2551 5419 โทรสาร: 0 2551 5420



ด้านวิศวกรรม
บริษัท ไลน์ ดีไซน์ คอนซัลแตนท์ จำกัด

เลขที่ 555/99 ซอยสายไหม 54/1 ถนนสายไหม
แขวงสายไหม เขตสายไหม กรุงเทพมหานคร 10220
โทรศัพท์ : 0 2909 8779, 0 2909 8749
โทรสาร: 0 2990 5923



ด้านสิ่งแวดล้อม และการมีส่วนร่วมของประชาชน
บริษัท เอเชีย แล็บ แอนด์ คอนซัลแตนท์ จำกัด

เลขที่ 184 ซอยพุทธมณฑลสาย 2
ซอย 12 แขวงบางโพธิ์ เขตบางเขน กรุงเทพมหานคร 10160
โทรศัพท์ : 0 2805 6660-3
โทรสาร: 0 2805 6660-3 ต่อ 17

www.สะพานข้ามคลองสาคร.com

สะพานข้ามคลองสาคร

Sakon Bridge (@153pdprt)

sakonbridge@gmail.com

